

Комплектовочная ведомость.

№ пп	Наименование	Кол-во	Размеры
Панели			
1.	Стенка боковая	4	618x500
2.	Крышка	1	1500x600
3.	Основание	2	450x500
4.	Стенка вертикальная задняя	2	618x418
5.	Накладка ящика (сборная)	6	446x208
6.	Боковая стенка ящика	12	400x100
7.	Задняя стенка ящика	6	361x100
9.	Стенка фронтальная задняя	1	596x400
10.	Дно ящика	6	382x375
Фурнитура			
А	Евровинт	20	
Б	Заглушка	8	
В	Ключ	1	
Г	Направляющие роликовые	6	
Д	Опора регулируемая	8	
Е	Стяжка эксцентриковая	8	
И	Ручка в комплекте с шурупом	6	
К	Саморез 3,5x16	48	
М	Саморез 3,5x32	48	
Л	Саморез 4x16	32	

ООО «АВЕРС-Иваново»

Российская Федерация, 153000, г. Иваново

Тел. (4932) 59-32-56

Представительство ООО Торговый дом «АВЕРС»

ИНН 7715858061

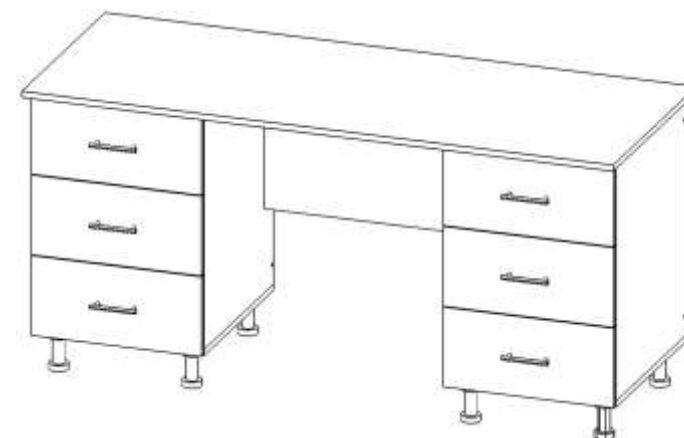
Российская Федерация, 127282, г. Москва, ул. Чермянский пр-д, д.5, стр. 8

Тел. (495) 661-36-87; 660-03-99

ПАСПОРТ

СТОЛ ПИСЬМЕННЫЙ СМ-2-02.02. (1500x750x600)

пр. ИА.МБО.04.25.00.00.00. -01



1. ТРАНСПОРТИРОВКА, ХРАНЕНИЕ, ЭКСПЛУАТАЦИЯ И УХОД ЗА МЕБЕЛЬЮ.

Изделие допускается транспортировать в упаковке предприятия-изготовителя любым видом транспорта при условии надежной защиты от механических повреждений и влаги (атмосферных осадков и т.п.). НЕ ДОПУСКАЕТСЯ ВОЗДЕЙСТВИЕ ВЛАГИ. Изделие должно храниться и эксплуатироваться в сухих и теплых помещениях. Удаление пыли с поверхности изделия следует производить мягкой тканью с использованием специальных составов по уходу за мебелью. При ослаблении соединений необходимо периодически подворачивать винты и стяжки.

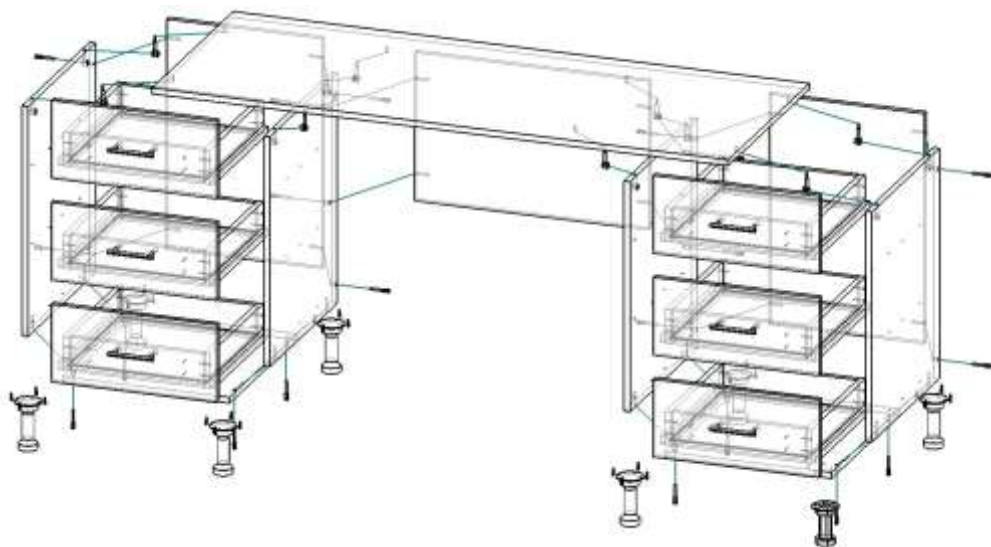
2. ГАРАНТИИ ИЗГОТОВИТЕЛЯ.

Предприятие – изготовитель гарантирует соответствие данного изделия требованиям ТР ТС 025/2012, ГОСТ16371-2014 и КТО 16757068-04-17 при соблюдении правил транспортировки, хранения и эксплуатации. Гарантийный срок эксплуатации 18 месяцев с момента продажи. Срок службы изделия 5 лет.

Предприятие – изготовитель не несет ответственность за недостатки изделия, появившиеся в результате несоблюдения Покупателем правил эксплуатации, сборки, транспортировки и ухода за мебелью.

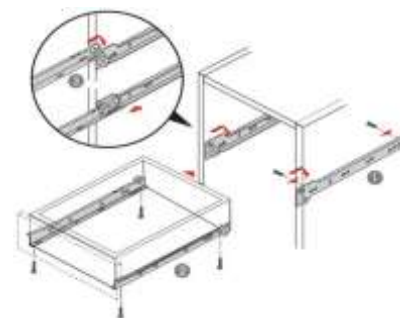
3. Указания по сборке.

Сборку изделия рекомендуется доверить специалисту. В случае самостоятельной сборки строго следуйте указанием настоящей инструкции. Предприятие – изготовитель не несет ответственность за повреждение изделия, произошедшими во время сборки.



- 1.1 На стенку боковую (1), по надсверленным отверстиям устанавливаем фурнитуру – направляющие роликовые (Г) саморезами 3,5x16 (К).
- 1.2 На крышку (2) устанавливаем штоки от стяжки эксцентриковой (Е).
- 1.3 На основание (3,4) по надсверленным отверстиям закрепляем опоры (Д) саморезами 4x16 (Л).
- 1.4 Совмещая отверстия в пластине на стенке горизонтальной нижней (3) с отверстиями в торце со стенкой боковой (1) закрепляем их на евровинт (А) ключом (В).
- 1.5 Совмещая отверстия на стенках боковых (1) со стенкой задней вертикальной (5) закрепляем на евровинты (А).
- 2.1 Собираем правую тумбу по принципу сборки левой тумбы.
- 2.2 Между получившейся левой и правой тумбой закрепляем на евровинты (А) стенку фронтальную заднюю (9).
- 2.3 Устанавливаем стенку верхнюю горизонтальную (2) совмещая штоки с отверстиями на стенках боковых (1). Фиксируем эксцентриками от стяжки эксцентриковой (Е) поворотом отвертки.

- 3.1. Приступаем к сборке ящика закрепив боковую стенку ящика (7) саморезами 3,5x32 (М) к передней стенке ящика, закрепленную к накладке (6).
- 3.2 Вставляем дно ящика и крепим заднюю стенку ящика (8) саморезами 3,5x32 (М).
- 3.3 Устанавливаем направляющие роликовые (Г) саморезами 3,5x16 (К) к боковым стенкам ящика (7) и устанавливаем ручку в заранее просверленные отверстия.
- 4.1 В каркас тумбы устанавливаем собранный ящики.



ВНИМАНИЕ!

Предприятие – изготовитель оставляет за собой право проводить конструктивные изменения, связанные с внедрением новых материалов и технологий, направленных на повышение качества и долговечности изделий.